

# Skism S

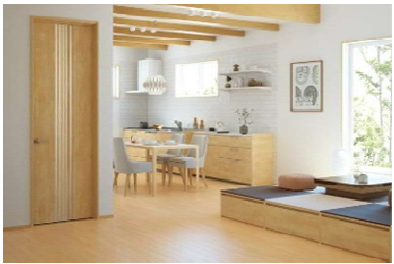
好きを暮らしに。  
自分スタイルの空間づくり。

ベーシックからモダンまで幅広いスタイルに対応。  
トータルコーディネートを実現する多彩な製品ラインナップ。  
住む人の好みに合わせたインテリア空間をご提案。

## natural



## JAPANESE NATURAL



## Simple Modern



## AUTHENTIC



## INTERIOR MATERIALS Color Variation

|                             |                            |
|-----------------------------|----------------------------|
| <b>PH</b><br>単色<br>ホワイト     | <b>GU</b><br>ライト<br>グレージュ  |
| <b>WH</b><br>ハーモニック<br>ホワイト | <b>PP</b><br>パール<br>パール    |
| <b>LN</b><br>ネイキッド<br>ライト   | <b>GM</b><br>グレース<br>メディアム |
| <b>CB</b><br>ショコラ<br>ブラウン   | <b>DB</b><br>ディープ<br>ブラック  |

## DOOR

リビング ※プランによっては付かない場合がございます

洋室

トイレ

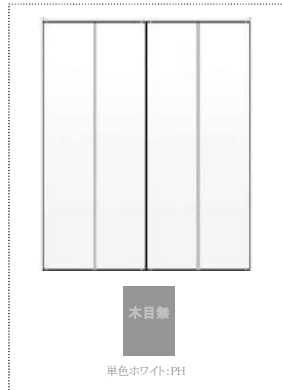
|              |              |              |              |              |              |
|--------------|--------------|--------------|--------------|--------------|--------------|
| <b>TS</b> 縦木 | <b>YS</b> 横木 | <b>FF</b> 縦木 | <b>YF</b> 横木 | <b>FF</b> 縦木 | <b>YF</b> 横木 |
|--------------|--------------|--------------|--------------|--------------|--------------|

※印刷物のため、実際の色と異なる場合がございます。現物サンプル等でお確かめ下さい。



## CLOSET

取っ手:レスフラット  
手掛かり形状で、スタイリッシュなデザイン  
また、取っ手がなく、動線状の収納扉に最適



## SHOES BOX Color Variation

扉:鏡面/ボックス:単色



扉:GH<グロスホワイト>  
ボックス:PH<単色ホワイト>

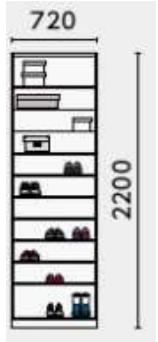
扉:GK<グロスブラック>  
ボックス:MB<マットブラック>



ボックス側面・天面とも化粧をほどこしており、吹き抜けの2階などから見ても美しい仕上がり



取っ手:レスフラット  
形状の異なる手掛かりを組み合わせることで、扉の隙間が目立ちにくくスッキリとしたデザイン(一般扉、ミラー扉共)  
扉の上から下まで手掛かり部があります。



棚板は樹脂製なので、水洗いOK



ボックス内部はすべて清潔感溢れる白色

外ミラー扉 : 標準装備



※イメージ画像